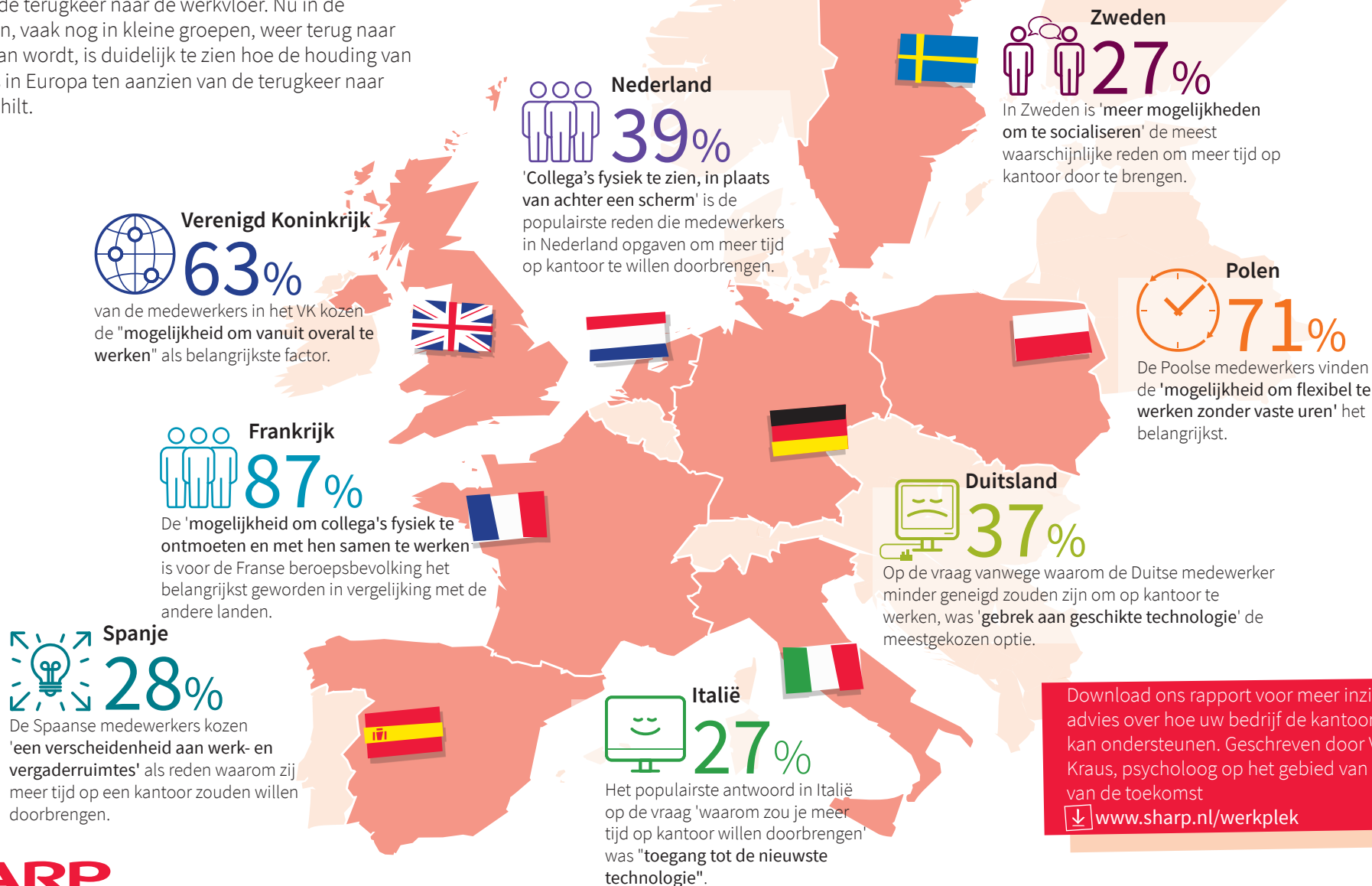


Waar en hoe willen Europeanen na de pandemie werken?

Na meer dan een jaar werken op afstand onthullen nieuwe inzichten* van Sharp de post-pandemische houding ten opzichte van de terugkeer naar de werkvloer. Nu in de meeste landen, vaak nog in kleine groepen, weer terug naar kantoor gegaan wordt, is duidelijk te zien hoe de houding van medewerkers in Europa ten aanzien van de terugkeer naar kantoor verschilt.

THE FUTURE OF WORK



SHARP

Be Original.

*Onderzoek uitgevoerd door Censuswide voor Sharp onder 6018 kantoormedewerkers van MKB's (10-250 werknemers) in het VK, Frankrijk, Duitsland, Spanje, Nederland, Zweden, Italië en Polen.

Download ons rapport voor meer inzichten en advies over hoe uw bedrijf de kantoormedewerker kan ondersteunen. Geschreven door Viola K. Kraus, psycholoog op het gebied van e werkplek van de toekomst

www.sharp.nl/werkplek